

ОПИСАНИЕ МЕСТОПОЛОЖЕНИЯ ГРАНИЦ

**Седьмая подзона приаэродромной территории аэродрома гражданской авиации Ханты-Мансийск
для ночного времени суток**

(наименование объекта, местоположение границ которого описано (далее - объект))

РАЗДЕЛ 1

Сведения об объекте

№ п/п	Характеристики объекта	Описание характеристик
1	2	3
1	Местоположение объекта	Российская Федерация, Ханты-Мансийский автономный округ-Югра, Ханты-Мансийский район, г. Ханты-Мансийск
2	Площадь объекта ± величина погрешности определения площади ($P \pm \Delta P$)	11412570 ± 114126 кв.м.

3. Иные характеристики объекта: В границах седьмой подзоны приаэродромной территории в пределах изолинии эквивалентного уровня шума в ночное время в составе седьмой подзоны, ввиду превышения уровня шумового воздействия, устанавливается запрет на размещение следующих нормируемых объектов строительства:

- а) палаты больниц и санаториев, операционные больницы;
- б) кабинеты врачей поликлиник, амбулаторий, диспансеров, больниц, санаториев;
- в) классные помещения, учебные кабинеты, учительские комнаты, аудитории образовательных организаций, конференц-залы, читальные залы библиотек;
- г) музыкальные классы;
- д) жилые комнаты квартир, домов стационарных организаций социального обслуживания, организации для детей-сирот и детей, оставшихся без попечения родителей, спальные помещения в школах-интернатах, дошкольных образовательных организациях, домов отдыха, пансионатов;
- е) жилые комнаты общежитий и номера гостиниц;
- ж) территории, непосредственно прилегающие к зданиям больниц и санаториев;
- з) территории, непосредственно прилегающие к зданиям жилых домов, домов отдыха, пансионатов, домов-интернатов для престарелых и инвалидов, дошкольных образовательных организаций и других образовательных организаций;
- и) территории, непосредственно прилегающие к зданиям гостиниц и общежитий;
- к) площадки отдыха, функционально выделенные на территории микрорайонов и групп жилых домов, домов отдыха, пансионатов, стационарных организаций социального обслуживания, организаций для детей-сирот и детей, оставшихся без попечения родителей, площадки дошкольных образовательных организаций и других образовательных организаций.

РАЗДЕЛ 2

Сведения о местоположении границ объекта

1. Система координат МСК-86, Зона 2

2. Сведения о характерных точках границ объекта

Обозначение характерных точек границы	Координаты, м		Метод определения координат характерной точки	Средняя квадратическая погрешность положения характерной точки (Mt), м	Описание закрепления точки
	X	Y			
1	2	3	4	5	6
1	963443.17	2670187.64	Картометрический	0.10	Закрепление отсутствует
2	963462.83	2670084.97	Картометрический	0.10	Закрепление отсутствует
3	963464.93	2669879.61	Картометрический	0.10	Закрепление отсутствует
4	963431.86	2669468.89	Картометрический	0.10	Закрепление отсутствует
5	963342.59	2668852.82	Картометрический	0.10	Закрепление отсутствует
6	963209.38	2668236.75	Картометрический	0.10	Закрепление отсутствует
7	962820.88	2666799.25	Картометрический	0.10	Закрепление отсутствует
8	962502.54	2665361.75	Картометрический	0.10	Закрепление отсутствует
9	962379.02	2665053.72	Картометрический	0.10	Закрепление отсутствует
10	962026.58	2664444.71	Картометрический	0.10	Закрепление отсутствует
11	961923.90	2664239.96	Картометрический	0.10	Закрепление отсутствует
12	961818.68	2663924.26	Картометрический	0.10	Закрепление отсутствует
13	961757.82	2663513.54	Картометрический	0.10	Закрепление отсутствует
14	961708.79	2662897.47	Картометрический	0.10	Закрепление отсутствует
15	961638.53	2662589.43	Картометрический	0.10	Закрепление отсутствует
16	961136.22	2661357.29	Картометрический	0.10	Закрепление отсутствует
17	960589.08	2659899.11	Картометрический	0.10	Закрепление отсутствует
18	959973.01	2658405.61	Картометрический	0.10	Закрепление отсутствует
19	959767.65	2657976.71	Картометрический	0.10	Закрепление отсутствует
20	959664.98	2657813.15	Картометрический	0.10	Закрепление отсутствует
21	959562.30	2657705.57	Картометрический	0.10	Закрепление отсутствует
22	959459.62	2657708.69	Картометрический	0.10	Закрепление отсутствует
23	959417.90	2657968.90	Картометрический	0.10	Закрепление отсутствует
24	959453.70	2658379.62	Картометрический	0.10	Закрепление отсутствует
25	959767.65	2660065.56	Картометрический	0.10	Закрепление отсутствует
26	960163.31	2661665.33	Картометрический	0.10	Закрепление отсутствует
27	960428.36	2662897.47	Картометрический	0.10	Закрепление отсутствует
28	960499.22	2663102.83	Картометрический	0.10	Закрепление отсутствует
29	960592.97	2663308.18	Картометрический	0.10	Закрепление отсутствует
30	960999.80	2664020.54	Картометрический	0.10	Закрепление отсутствует
31	961111.85	2664334.97	Картометрический	0.10	Закрепление отсутствует
32	961185.32	2664745.68	Картометрический	0.10	Закрепление отсутствует
33	961230.99	2665361.75	Картометрический	0.10	Закрепление отсутствует
34	961324.66	2665772.47	Картометрический	0.10	Закрепление отсутствует
35	961544.57	2666285.86	Картометрический	0.10	Закрепление отсутствует
36	962266.71	2668134.07	Картометрический	0.10	Закрепление отсутствует
37	962950.69	2669651.03	Картометрический	0.10	Закрепление отсутствует
38	963156.05	2670051.91	Картометрический	0.10	Закрепление отсутствует
39	963258.72	2670205.39	Картометрический	0.10	Закрепление отсутствует
40	963361.40	2670291.22	Картометрический	0.10	Закрепление отсутствует
1	963443.17	2670187.64	Картометрический	0.10	Закрепление отсутствует

3. Сведения о характерных точках части (частей) границы объекта

—	—	—	—	—
---	---	---	---	---

РАЗДЕЛ 3**Сведения о местоположении измененных (уточненных) границ объекта****1. Система координат МСК-86, Зона 2****2. Сведения о характерных точках границ объекта**

Обозначение характерных точек границы	Существующие координаты, м		Измененные (уточненные) координаты, м		Метод определения координат характерной точки	Средняя квадратическая погрешность положения характерной точки (Mt), м	Описание закрепления точки
	X	Y	X	Y			
1	2	3	4	5	6	7	8
—	—	—	—	—	—	—	—

3. Сведения о характерных точках части (частей) границы объекта

—	—	—	—	—
---	---	---	---	---





РАЗДЕЛ 4

План границ объекта



Масштаб 1:15000

Условные знаки и обозначения:

	Граница охранной зоны
	Характерная точка границы
1,2,3..., n	Надписи номеров характерных точек
	Граница кадастрового квартала
86:08	Номер кадастрового района, квартала
	Граница земельного участка по сведениям ГКН

Подпись

Лашчикина В.А.

Дата « 11 »

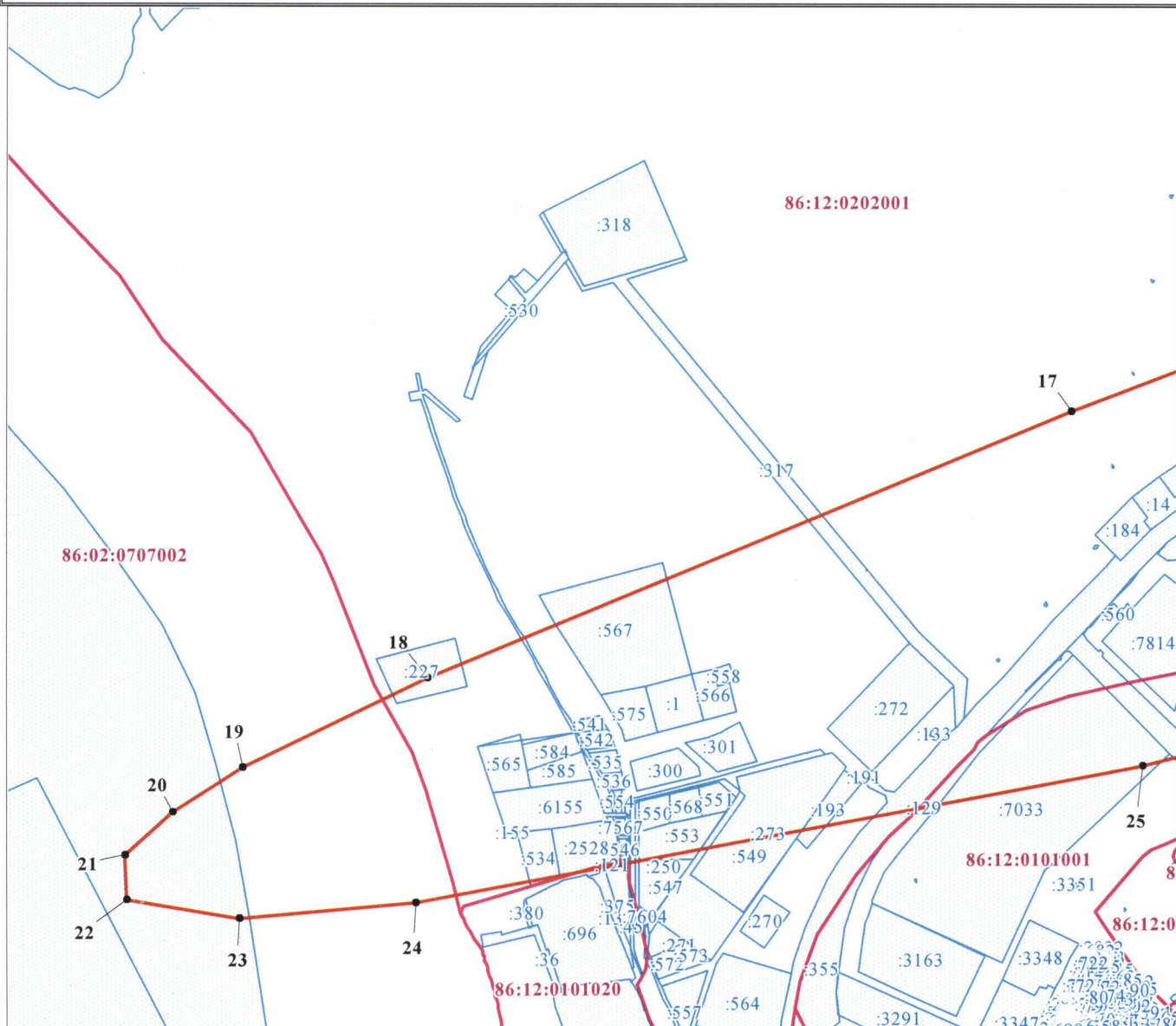
2023 г.

Место для оттиска печати лица, составившего описание местоположения границ объекта



РАЗДЕЛ 4

План границ объекта (1)



Масштаб 1:15000

Условные знаки и обозначения:

	Граница охранной зоны
	Характерная точка границы
1,2,3..., n	Надписи номеров характерных точек
	Граница кадастрового квартала
86:08	Номер кадастрового района, квартала
	Граница земельного участка по сведениям ГКН

Подпись _____

Лашчикина В.А.

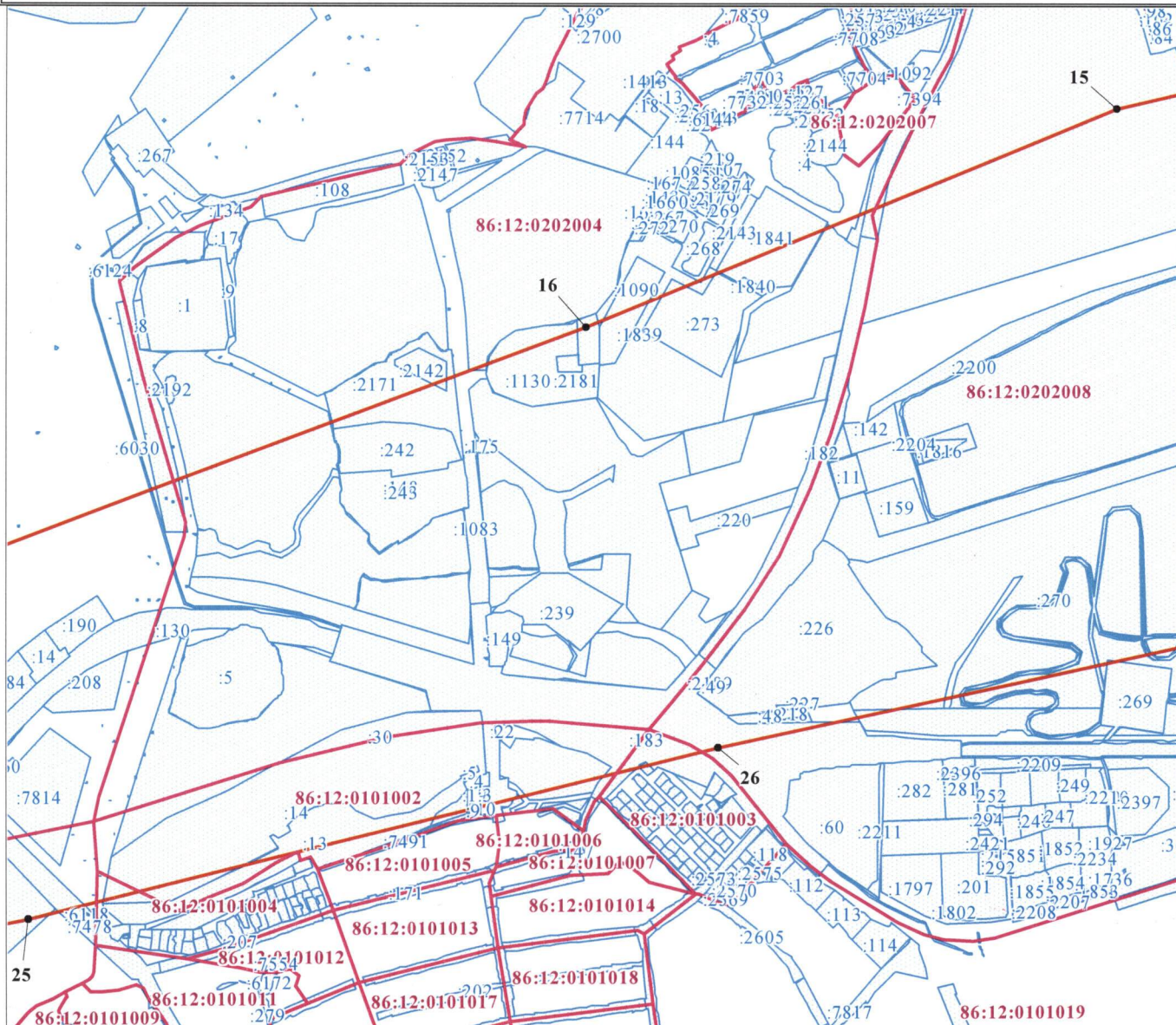
Дата « 31 » 04 2023 г.

Место для оттиска печати лица, составившего описание местоположения границ объекта



РАЗДЕЛ 4

План границ объекта (2)



Масштаб 1:15000

Условные знаки и обозначения:

	Граница охранной зоны
	Характерная точка границы
1,2,3..., n	Надписи номеров характерных точек
	Граница кадастрового квартала
86:08	Номер кадастрового района, квартала
	Граница земельного участка по сведениям ГКН

Подпись _____

Лашчикина В.А.

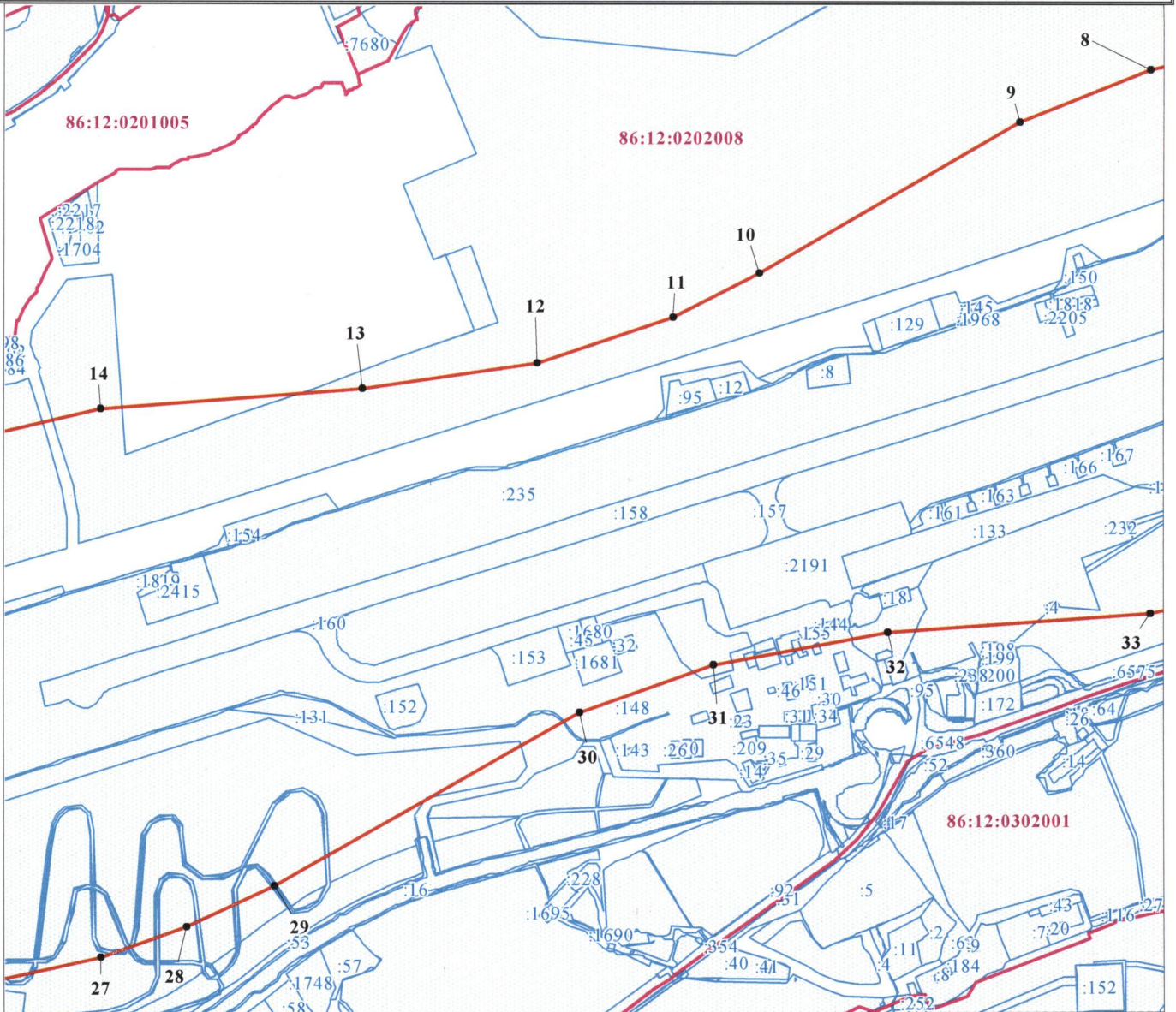
Дата « 31 » 04 2023 г.

Место для оттиска печати лица, составившего описание местоположения границ объекта



РАЗДЕЛ 4

План границ объекта (3)



Масштаб 1:15000

Условные знаки и обозначения:

	Граница охранной зоны
	Характерная точка границы
1,2,3..., n	Надписи номеров характерных точек
	Граница кадастрового квартала
86:08	Номер кадастрового района, квартала
	Граница земельного участка по сведениям ГКН

Подпись _____

Лашчикина В.А.

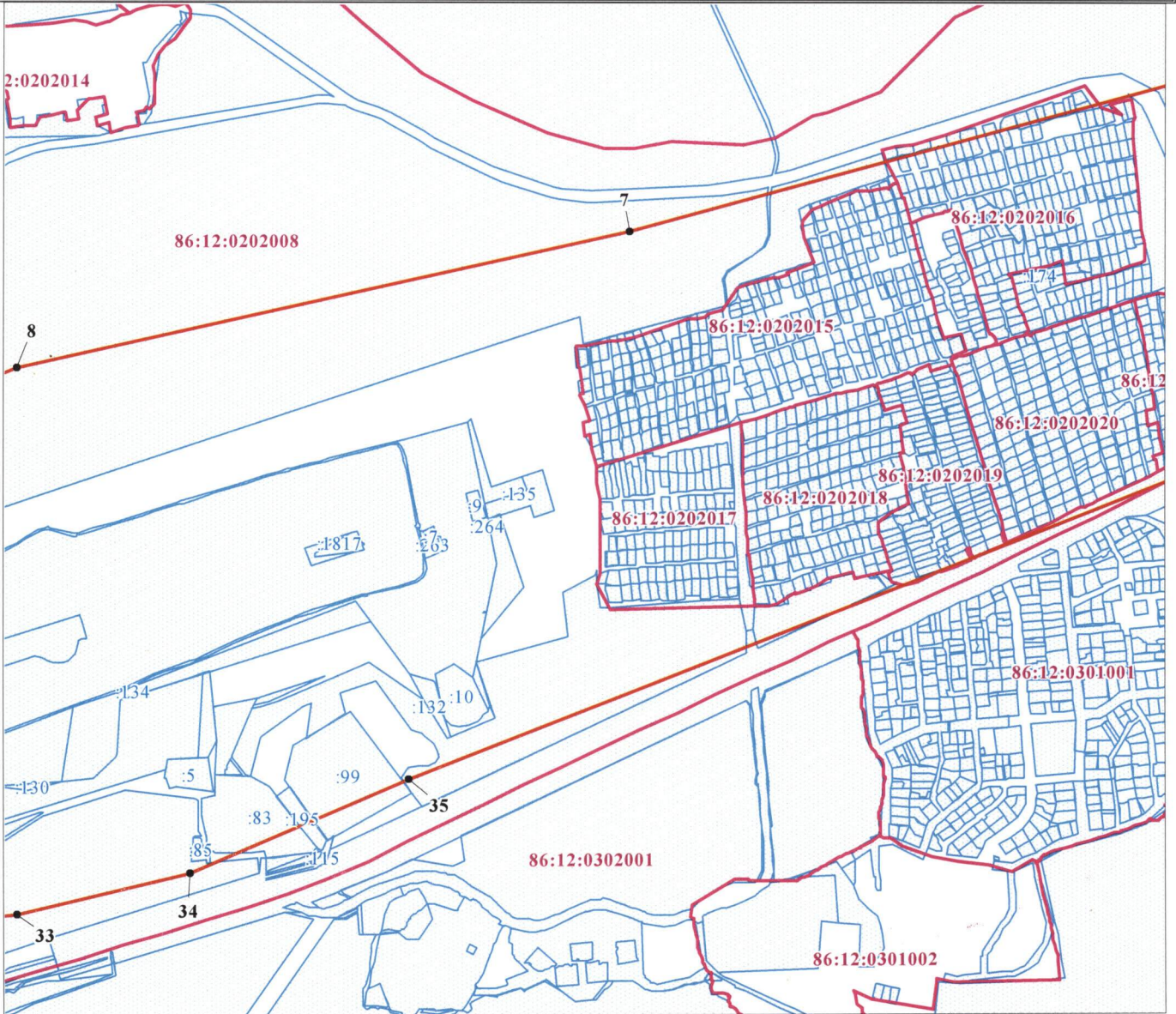
Дата « 31 » 04 2023 г.

Место для оттиска печати лица, составившего описание местоположения границ объекта



РАЗДЕЛ 4

План границ объекта (4)



Масштаб 1:15000

Условные знаки и обозначения:

	Граница охранной зоны
	Характерная точка границы
1,2,3..., n	Надписи номеров характерных точек
	Граница кадастрового квартала
86:08	Номер кадастрового района, квартала
	Граница земельного участка по сведениям ГКН

Подпись Лашчкина В.А.

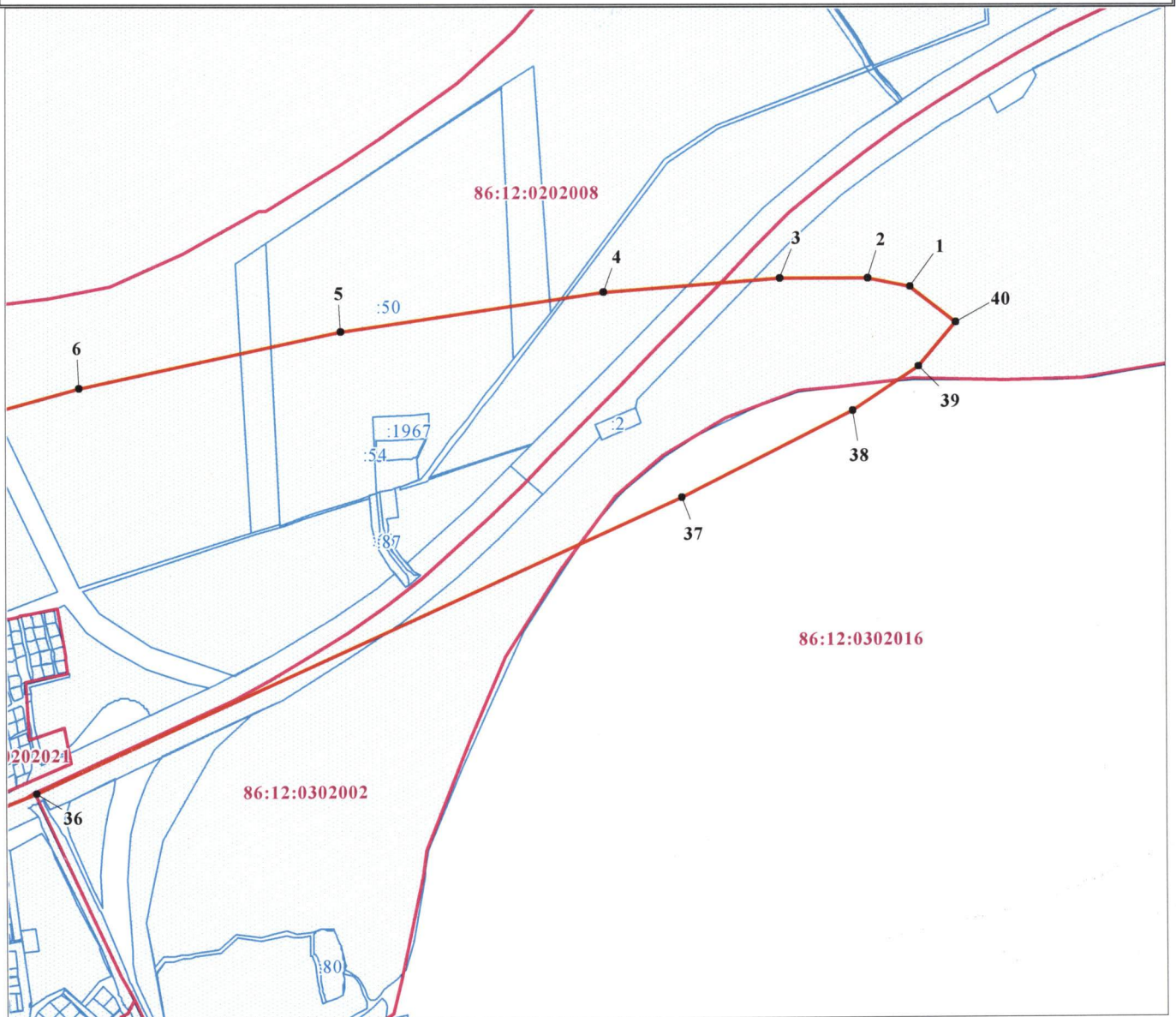
Дата « 31 » 04 2023 г.

Место для отрисовки печати лица, составившего описание местоположения границ объекта



РАЗДЕЛ 4

План границ объекта (5)



Масштаб 1:15000

Условные знаки и обозначения:

	Граница охранной зоны
	Характерная точка границы
1,2,3..., n	Надписи номеров характерных точек
	Граница кадастрового квартала
86:08	Номер кадастрового района, квартала
	Граница земельного участка по сведениям ГКН

Подпись _____

Ласточкина В.А.

Дата « 31 » 04 2023 г.

Место для оттиска печати лица, составившего описание местоположения границ объекта

